

Geotermia a Bassa Entalpia nello Spazio Alpino

Un'unica sfida accomuna tutte le regioni alpine: soddisfare il crescente fabbisogno energetico e ridurre al contempo le emissioni di CO₂, limitando l'utilizzo dei combustibili fossili. Il terreno rappresenta un'importante risorsa rinnovabile dalla quale è possibile ricavare energia per la climatizzazione degli edifici dell'area alpina, grazie al fatto che a profondità superiori a 10 m la temperatura rimane costante durante l'intero anno. Tuttavia allo stato attuale la possibilità di sfruttare in maniera efficace questa risorsa non è stata ancora sufficientemente esplorata. L'obiettivo del progetto GRETA (Near-surface Geothermal Resources in the Territory of the Alpine Space) consiste nell'evidenziare le potenzialità di sfruttamento della Geotermia a Bassa Entalpia nel territorio alpino, diffondendo le conoscenze tecniche e le buone pratiche al fine di promuovere l'integrazione di questa tecnologia nei piani energetici futuri di quest'area.



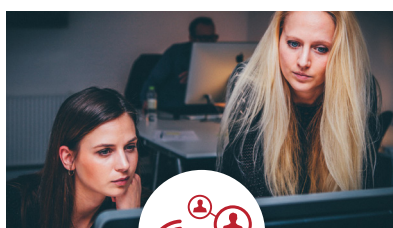
GRETA Obiettivi & Soluzioni



VALUTAZIONE DEL POTENZIALE

Valutazione del potenziale energetico della Geotermia a Bassa Entalpia nello Spazio Alpino

Mappatura del potenziale geotermico del territorio come utile strumento decisionale per l'integrazione della Geotermia a Bassa Entalpia nelle politiche energetiche e per la pianificazione delle installazioni da parte di soggetti pubblici e privati.



SCAMBIO

Promozione dello scambio delle conoscenze e delle buone pratiche su scala internazionale

Linee guida per le normative sulla Geotermia a Bassa Entalpia dei singoli paesi e per le buone pratiche, proposte per l'armonizzazione legislativa all'interno dello Spazio Alpino.

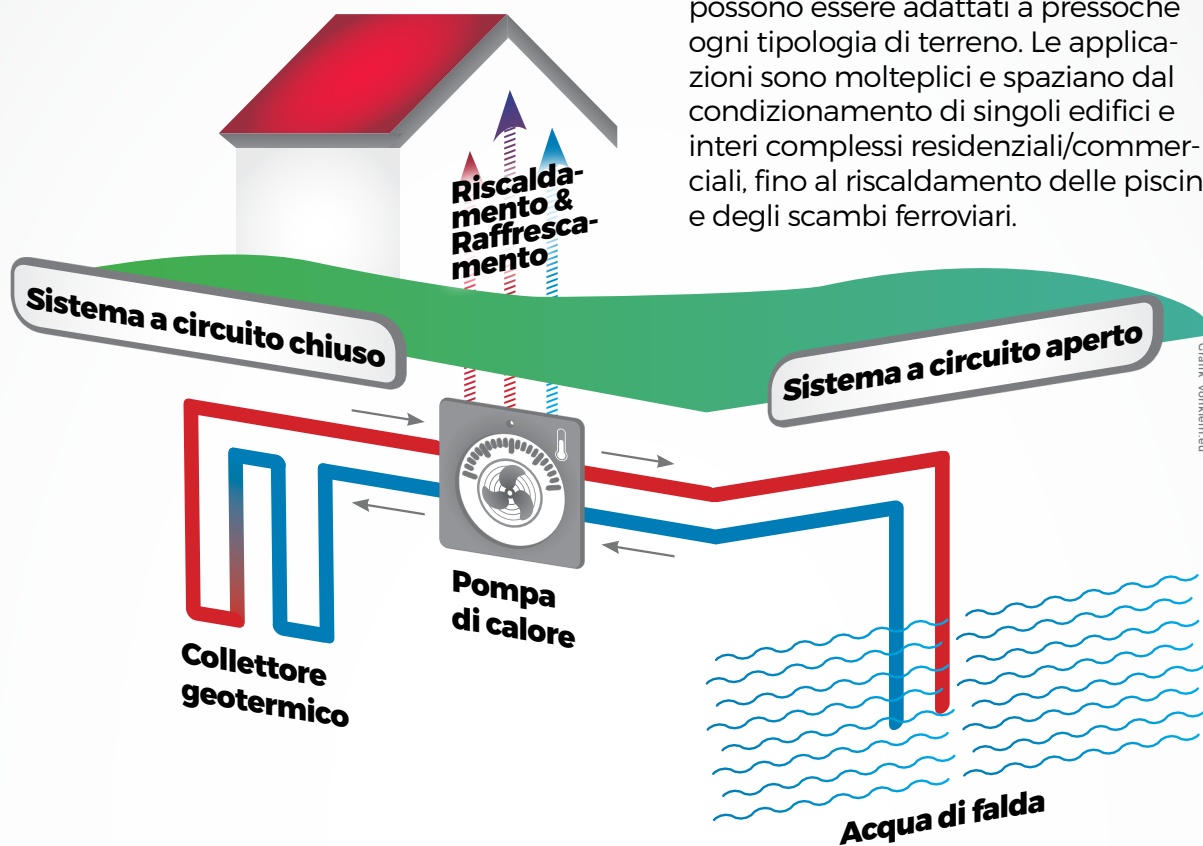


INTEGRAZIONE

Integrazione della Geotermia a Bassa Entalpia negli strumenti di pianificazione energetica

Azioni di pianificazione volte ad inserire la Geotermia a Bassa Entalpia negli strumenti legislativi, in particolare le strategie e i piani energetici, per contribuire alla diffusione della tecnologia.

La tecnologia



Geotermia a Bassa Entalpia in Europa

9000 MW di capacità installata (2014)

2,6 milioni di tonnellate equivalenti di petrolio di energia rinnovabile prodotta (2014)

1,4 milioni di pompe di calore geotermiche installate (2014)

Il 41 % della capacità totale installata in Europa è all'interno dello Spazio Alpino (2015)*

* Fonte: GeoTrainet Shallow Geothermal Market Analysis, Issue N°3, Jan-April 2016

Contattaci!

E. contact@greta-alpinespace.eu

W. alpine-space.eu/projects/greta

Seguici su



Partner



Questo progetto è co-finanziato dall'Unione Europea attraverso il programma Interreg Alpine Space.

