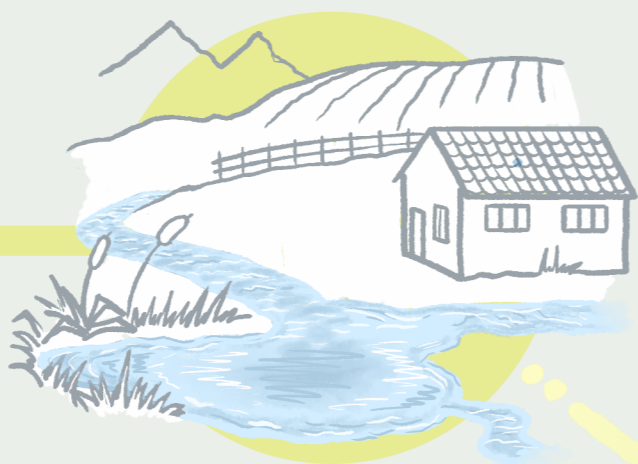


RAGGIUNGERE UN MIGLIOR EQUILIBRIO  
TRA UOMO E NATURA  
TI FA STARE BENE...

...E **INTERVENTI** COME QUESTI  
POSSONO AIUTARE...

CERTO, C'È  
**IL ROVESCIO  
DELLA MEDAGLIA...**

...MA I **BENEFICI** SONO NUMEROSI



Zone umide e canali  
nelle aree agricole



Corridoi e attraversamenti  
stradali per la fauna



Più superfici verdi che  
prendono il posto dell'asfalto  
in città ("depaving")



Le zone umide ti  
ricordano cattivi  
odori e zanzare  
fastidiose?

**PENSA...**

...che ti  
**assicurano una  
riserva d'acqua  
per i campi**

...che ti  
**garantiscono  
suolo fertile e  
cibo sano**

...che ti  
**proteggono  
dalle alluvioni**



Hai timore di  
incontrare più  
spesso animali  
selvatici in città?

**PENSA...**

...che tengono  
**unito l'ambiente  
intorno a te e  
conservano la  
biodiversità**

...che aiutano  
**gli impollinatori  
a spostarsi tra  
la tua città e la  
campagna**

...che ti evitano  
**di fare incidenti  
con animali che  
attraversano la  
strada**



Il fango ti sporca  
le scarpe? Odi  
le punture  
d'insetto?

**PENSA...**

...che il "depaving"  
**migliora  
il paesaggio  
della tua città e  
il tuo benessere**

...che assorbe  
**le piogge in  
eccesso e scongiura  
il rischio di  
allagamenti**

...che è uno spazio  
**per trascorrere il  
tuo tempo libero  
nel verde anche  
in città**



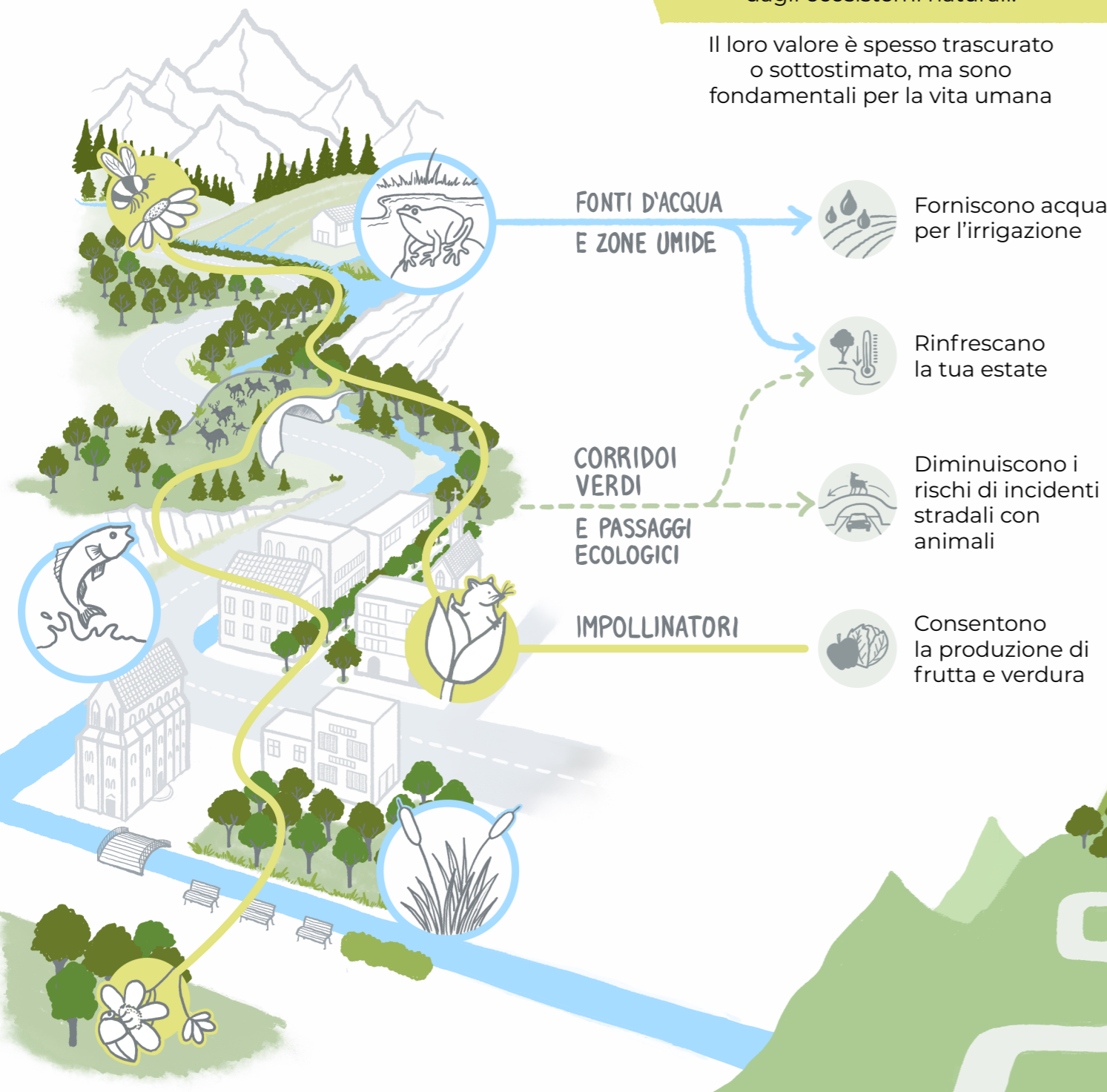
# MA ALLORA COSA SONO LE INFRASTRUTTURE VERDI?

Sono sistemi interconnessi di aree naturali e semi naturali, pianificati in maniera strategica per offrire benefici ambientali sociali ed economici.

Questa rete di spazi verdi e blu non solo migliora la qualità della tua vita e crea opportunità di lavoro, ma sostiene anche la biodiversità locale.



Il loro valore è spesso trascurato o sottovalutato, ma sono fondamentali per la vita umana



Interreg



Co-funded by the European Union

Alpine Space

## FRACTAL

Nelle aree rurali e periurbane dello spazio alpino le Infrastrutture Verdi sono ancora scarse e poco connesse tra loro.

Il **progetto FRACTAL** connette gli attori locali coinvolti nell'implementazione delle Infrastrutture Verdi e sviluppa strumenti educativi per sensibilizzare i cittadini e i ragazzi nelle scuole.



PER SAPERNE DI PIÙ



Questo progetto è cofinanziato dall'Unione Europea grazie al programma Interreg Spazio Alpino

unibz Freie Universität Bozen Libera Università di Bolzano Università Liepia de Bulsan

burgenland wirtschaftsagentur

NIB NACIONALNI INŠTITUT ZA BIOLOGIJO NATIONAL INSTITUTE OF BIOLOGY

TRIGLAVSKI NACIONALNI PARK

COME MIGLIORARE L'AMBIENTE ALPINO E IL TUO Benessere...



ECCO COME LE **INFRASTRUTTURE VERDI** RENDONO L'AMBIENTE ALPINO PIÙ VIVIBILE, PIÙ FORTE, PIÙ RESILIENTE E PIÙ PIACEVOLE!